

## Satinbänder und Gummibänder annähen

### Einfaches Gummiband

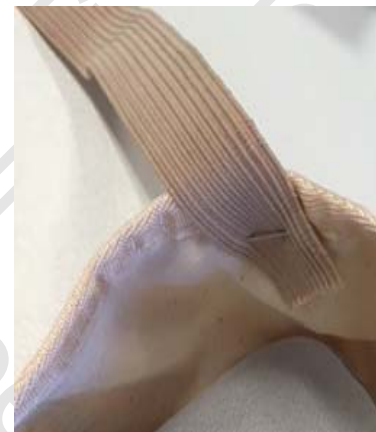


Zum Annähen der Satin- und Gummibänder und Aufkleben der Lederkappen benötigen Sie folgendes Material:

- 2 Gummibänder
- 4 Satinbänder
- 2 Lederkappen
- Stecknadeln
- Schere
- Transparenter Kontaktkleber
- Streichhölzer oder Feuerzeug

Das erste Gummiband zwei Daumen breit (etwa 2,5 bis 3 cm) ab der Fersenmitte des Spitzenschuhs schräg nach vorne geneigt ansetzen.

Mit einer Stecknadel feststecken. Dabei die Stecknadel von hinten nach vorne einstecken, sodass man sich beim Anziehen des Schuhs nicht in den Fuß sticht.





Den Spitzenschuh anziehen, das Gummiband über den Spann auf die andere Seite ziehen und auch hier mit einer Stecknadel befestigen. Den Schuh ausziehen und die beiden mit Stecknadeln befestigten Gummibänder annähen.



Die obere Stichreihe am besten genau auf die Naht des Tunnels für die elastische Zugschnur nähen.

**ACHTUNG:** Nicht durch den Tunnel stechen, sonst wird die elastische Zugschnur festgenäht und kann nicht mehr festgezogen werden.



Zur unsichtbaren weiteren Verarbeitung das Gummiband jetzt nur am Innenfutter des Spitzenschuhs festnähen.





Wenn Sie das Gummiband unten rundum mit einer quadratischen Naht festnähen, wird die Befestigung besonders belastbar.

Jetzt das Satinband annähen. Das Satinband etwa 1 bis 1,5 cm vor dem Gummiband in Richtung Schuhspitze ansetzen, allerdings weniger schräg nach vorne geneigt. Für einen sicheren Halt das letzte Stück des Bands vor dem Nähen einmal nach innen umschlagen. Mit einer Stecknadel feststecken.



Nachdem alle vier Bänder mit Stecknadeln befestigt sind, ebenso annähen wie das Gummiband.



Zuletzt die losen Enden des Satinbands mit einem Streichholz oder dem Feuerzeug kurz ansengen, um Ausfransen zu vermeiden.

